



tested to work



F0107-937 Sicherheitssandale

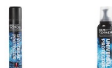
S1P - Klettverschluss

MASCOT® FOOTWEAR FIT

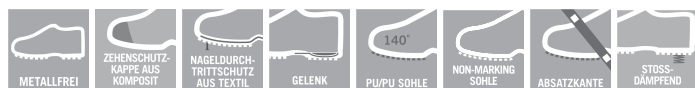
09

Leder

Größe 1142: 1080 g



Zertifizierungen



- Der Klettverschluss kann je nach Bedarf gekürzt werden.
- Die Laufsohle aus verschleißfestem PU färbt nicht ab. Sehr rutschhemmende Laufsohle/SRC.
- Dieses Schuhwerk ist frei von Metallen, hat einen Nageldurchtrittschutz aus Textil und eignet sich daher besonders für z.B. Flughäfen und verhindert das Risiko für Kältebrücken.
- Durch das stabilisierende, MASCOT-patentierte Multifunktionsgelenk auch besonders gut für das Arbeiten auf unebenem Untergrund und auf Leitern geeignet.
- Stoßdämpfende Einlegesohlen sind auswechselbar, strapazierfähig und ergonomisch.
- Die Zehenschutzkappe ist aus Komposit und somit frei von Metallen. Komposit leitet weder Kälte noch Hitze und Zehenschutzkappen aus Komposit bieten daher extra Komfort sowohl in warmen als auch in kalten Umgebungen.
- ESD geprüft.

Technische Informationen

Metallfrei. Verschluss mit Klettband. Zehenschutzkappe aus Komposit. Nageldurchtrittschutz aus Spezialtextil. Mit stabilisierendem Multifunktionsgelenk mit integriertem Komfortschaum. Leichter, angespritzter Spitzenschutz. Non-Marking Laufsohle – färbt nicht ab. Zweikomponentensohle aus PU/PU. Sohle ist hitzebeständig bis 140°C. Profiltiefe 2,5 mm. Absatzkante. Stoßdämpfende Einlegesohlen sind auswechselbar, strapazierfähig und ergonomisch. Feuchtigkeit wird aufgenommen und effektiv wieder abgegeben. Textilfutter, atmungsaktiv. Hinterkappe. Sohle ist öl- und

benzinbeständig. ESD geprüft nach EN IEC 61340-4-3: 2002 +
EN IEC 61340-5-1: 2008.

Träger

