



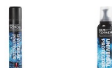
F0302-946 Sicherheitsstiefel

S1P - BOA® Fit System

MASCOT® FOOTWEAR MOVE

09

CORDURA® Gewebe/Vollnarbiges Büffel-Oberleder
Größe 1042: 500 g



- Der vordere Teil des Schuhs lässt sich mit dem Fuß äußerst flexibel beugen.
- Das BOA® Fit-System besteht aus besonders strapazierfähigen, hochwertigen Materialien. Mit BOA® können Sie Schuhe schnell und mühelos durch einfaches Drehen perfekt anpassen.
- Die Zehenschutzkappe ist aus Komposit. Komposit leitet weder Kälte noch Hitze und Zehenschutzkappen aus Komposit bieten daher extra Komfort sowohl in warmen als auch in kalten Umgebungen.
- Der MASCOLAYER®-Nageldurchtrittschutz aus Spezialtextil garantiert starken Schutz und hohen Gehkomfort.
- Stoßdämpfende, leichte und flexible Einlegesohle.
- Elastische und bequeme Zwischensohle aus Phylon für mehr Komfort, sowie Laufsohle aus Gummi.
- Die Sohle ist öl- und benzinbeständig.
- Die Sicherheitsschuhe gehören zu den leichtesten auf dem Markt.
- ESD geprüft nach EN IEC 61340-4-3: 2018 + EN 61340-5-1: 2016.

Technische Informationen

Der vordere Teil des Schuhs lässt sich äußerst flexibel mit dem Fuß beugen. Obermaterial aus strapazierfähigem Textil. Schließt und öffnet mit BOA®, einem System aus Drehknopf, Schnürsenkeln und Senkelführungen. Zehenschutzkappe aus Komposit. MASCOLAYER®-Nageldurchtrittschutz. Stoßabsorbierende, weiche und flexible Einlegesohle. Einlegesohlen sind auswechselbar. Zwischensohle aus Phylon. Laufsohle aus Gummi. Fersenschutz. Strapazierfähige Non-Marking-Sohle färbt nicht ab. Sohle ist öl- und benzinbeständig. ESD geprüft nach EN IEC 61340-4-3: 2018 +



Zertifizierungen



Träger

