

# Upat Nagelanker UNA

Der pragmatische Schlaganker für eine schnelle Montage



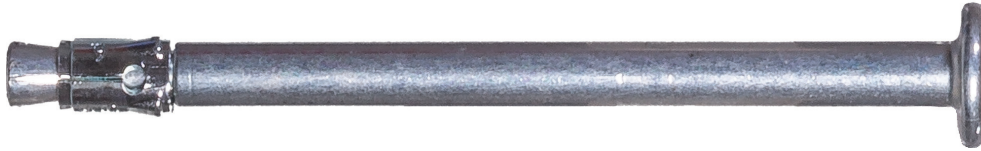
**Einfach. Sicher.**



# Upat Nagelanker UNA

## Upat Nagelanker UNA

mit Nagelkopf



Bezeichnung	Galvanisch verzinkter Stahl	Nichtrostender Stahl	Zulassung ETA	Bohrerinnendurchmesser $d_0$ [mm]	Bohrlochtiefe bei Durchsteckmontage (min) $h_2$ [mm]	Dübel- länge $l$ [mm]	Dicke des Anbauteils (max) $t_{in}$ [mm]	Kopfdurchmesser $d_k$ [mm]	Verkaufseinheit	
	gvz [Art. Nr.]	A4 [Art. Nr.]							gvz [Stück]	A4 [Stück]
UNA 6x30/5	541308	547293	✓	6	45	40	5	13	100	25
UNA 6x30/30	541307	547294			70	65	30			
UNA 6x30/50	541309	547295			90	85	50		50	50
UNA 6x30/75	547292	-			115	110	75			

## Upat Nagelanker UNA M

mit Gewinde und Flanschmutter



Bezeichnung	Galvanisch verzinkter Stahl	Nichtrostender Stahl	Zulassung ETA	Bohrerinnendurchmesser $d_0$ [mm]	Bohrlochtiefe bei Durchsteckmontage (min) $h_2$ [mm]	Dübel- länge $l$ [mm]	Dicke des Anbauteils (max) $t_{in}$ [mm]	Gewinde M	Schlüsselweite SW [mm]	Verkaufseinheit [Stück]
	gvz [Art. Nr.]	A4 [Art. Nr.]								
UNA 6x30 M6/5	541306	-	✓	6	45	50	5	M6	10	100

## Upat Nagelanker UNA OE

mit Öse

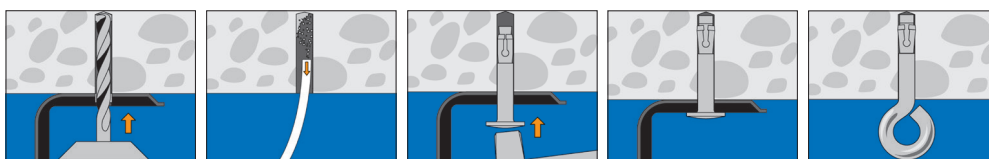
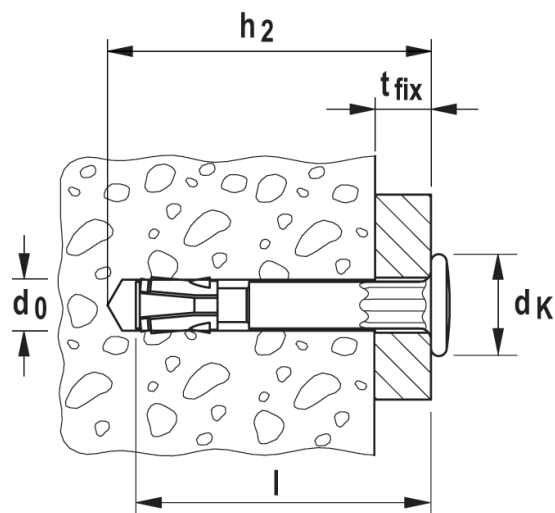


Bezeichnung	Galvanisch verzinkter Stahl	Nichtrostender Stahl	Zulassung ETA	Bohrerinnendurchmesser $d_0$ [mm]	Bohrlochtiefe (min) $h_1$ [mm]	Dübel- länge $l$ [mm]	Dicke des Anbauteils (max) $t_{in}$ [mm]	Innendurchmesser Öse M [mm]	Schlüsselweite SW [mm]	Verkaufseinheit [Stück]
	gvz [Art. Nr.]	A4 [Art. Nr.]								
UNA 6x25 OE	541305	-	✓	6	35	5	-	10	-	50

# Upat Nagelanker UNA

## Ihr Vorteil auf einen Blick:

- Ermöglicht eine schnelle Montage bei Mehrfachbefestigungen.
- Souverän bei Anwendungen im Trockenbereich (gvz) sowie im Freien und Feuchtbereich (A4).
- Vielseitig einsetzbar durch Ausführungen mit Nagel- und Ösenkopf sowie Gewinde mit Flanschmutter.
- Ideal für eine zeitsparende Durch- und Vorsteckmontage geeignet.
- Zugelassen für Mehrfachbefestigung von nicht tragenden Systemen in Beton sowie mit hoher Feuerresistenz (R120).
- Typische Anwendungen für z.B. Montageschienen und Unterkonstruktionen aus Metall oder Holz.



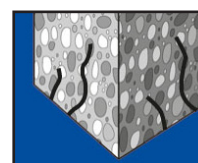
Die UNA-Montage:  
Bohrung setzen, Bohrloch  
reinigen. Anker durch zu  
befestigendes Teil hindurch  
einschlagen – fertig.

## Schnell Montiert:

- Geringer Bohraufwand durch reduzierte Verankerungstiefe.
- Einfacher Setzvorgang ohne Zusatzwerkzeug.
- Ideal für Überkopfmontagen durch Halt bereits beim Einstecken.
- Verhindert Bewehrungstreffer durch verringerte Einschlagtiefe.

## Pragmatischer Einsatz:

- Effiziente Serienmontage mit Zulassung für Mehrfachbefestigungen.
- Feuerwiderstandsfähig durch hohe Tragfähigkeit im Brandfall.
- Flächendeckende Verwendung durch kleine Rand- und Achsabstände.
- Schlichte Optik durch verschiedene Ankerkopfgeometrien.



# Lasten

Für die Bemessung ist die gesamte Bewertung ETA-17/0287 zu beachten.

## Zulässige Lasten einer Befestigungsstelle bei Mehrfachbefestigung in gerissem und ungerissem Normalbeton der Festigkeit C20/25 - C50/60.<sup>1)</sup>

Typ	Werkstoff Befestigungs- element	Mindest- bauteildicke  $h_{\min}$ [mm]	Effektive Verankerungstiefe  $h_{\text{eff}}$ [mm]	Montage- drehmoment  $T_{\text{imp,max}}$ [Nm]	Zulässige Last  $F_{\text{zul}}^{2)}$ [kN]	Erforderlicher Randabstand für  Max. Last $c$ [mm]	Erforderlicher Achsabstand für  Max. Last $s$ [mm]	Minimale Abstände bei gleichzeitiger Reduzierung der Last	
								Min. Achsabstand $s_{\min}^{3)}$ [mm]	Min. Randabstand $c_{\min}^{3)}$ [mm]
<b>Upat Nagelanker UNA, UNA M und UNA OE</b>									
UNA 6x30	gvz	80	30	-	2,4	100 <sup>4)</sup>	100 <sup>5)</sup>	40	40
	A4								
UNA 6x30 M6	gvz	80	30	4	2,4	100 <sup>4)</sup>	100 <sup>5)</sup>	40	40
UNA 6x25 OE	gvz	80	25	-	0,7	100 <sup>4)</sup>	100 <sup>5)</sup>	40	40

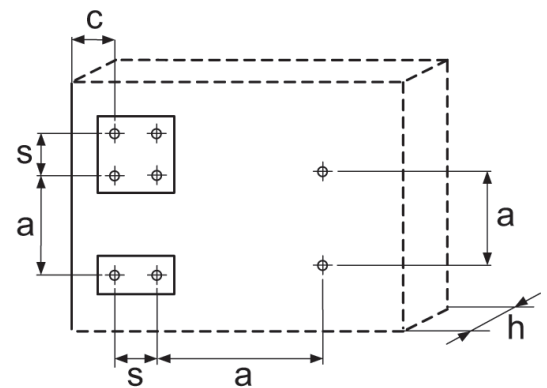
1) Es sind in der Bewertung geregelten Teilsicherheitsbeiwerte der Widerstände sowie ein Teilsicherheitsbeiwert der Einwirkung von  $\gamma_f = 1,4$  berücksichtigt.

2) Bei Kombinationen von Zug- und Querlasten sowie Biegemomenten siehe Bewertung.

3) Kleinster möglicher Achs- bzw. Randabstand bei gleichzeitiger Reduzierung der zulässigen Last bei angegebener Mindestbauteildicke. Die Kombination von minimalem Rand- und Achsabstand ist nicht möglich. Einer der beiden minimalen Werte ist gemäß ETA-17/0287 zu erhöhen.

4) Bei  $s > 200$  mm

5) Bei  $c > 200$  mm



Upat Vertriebs GmbH  
 Bebelstraße 11  
 79108 Freiburg · Germany  
 Tel.: +49 7666 902-2800  
 Fax: +49 7666 902-2802