



tested to work



F0131-849 Sicherheitshalbschuh

S1P - Schnürsenkel

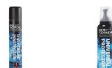
MASCOT® FOOTWEAR ENERGY



01033

Textil

Größe 1042: 590 g



MASCOLAYER®

Zertifizierungen



- Obermaterial aus strapazierfähigem Textil.
- Auswechselbare Einlegesohle mit optimierter Fußgewölbestützte, die der Tendenz zum Plattfuß entgegenwirken kann.
- Der vordere Teil des Schuhs lässt sich mit dem Fuß äußerst flexibel beugen.
- Die Zehenschutzkappe ist aus Komposit und somit frei von Metallen. Komposit leitet weder Kälte noch Hitze und Zehenschutzkappen aus Komposit bieten daher extra Komfort sowohl in warmen als auch in kalten Umgebungen.
- ETPU-Einsatz in der Sohle wirkt stoßdämpfend, sodass Beine und Rücken geschont werden.
- Stoßabsorbierende, weiche und flexible Zweikomponentensohle aus PU/PU.
- ESD geprüft.

Technische Informationen

Der vordere Teil des Schuhs lässt sich äußerst flexibel mit dem Fuß beugen. Metallfrei. Obermaterial aus strapazierfähigem Textil. Schnürverschluss. Zehenschutzkappe aus Komposit. MASCOLAYER®-Nageldurchtrittschutz. Einlage in der Zwischensohle aus stoßdämpfendem Lightweight-Material. Stoßabsorbierende, weiche und flexible Zweikomponentensohle aus PU/PU. Strapazierfähige Non-Marking-Sohle färbt nicht ab. TPU Spitzenschutz. Sohle ist hitzebeständig bis 140°C. Absatzkante. Profiltiefe 5,0 mm. Auswechselbare Einlegesohlen mit optimierter Fußgewölbestützte, die der Tendenz zum Plattfuß entgegenwirken kann. Sohle ist öl- und benzinbeständig. ESD geprüft nach EN IEC 61340-4-3: 2002.

Träger

