

Lasten

Für die Bemessung ist die gesamte Bewertung ETA-17/0287 zu beachten.

Zulässige Lasten einer Befestigungsstelle bei Mehrfachbefestigung in gerissem und ungerissem Normalbeton der Festigkeit C20/25 - C50/60.¹⁾

Typ	Werkstoff Befestigungs- element	Mindest- bauteildicke h_{\min} [mm]	Effektive Verankerungstiefe h_{eff} [mm]	Montage- drehmoment $T_{\text{imp,max}}$ [Nm]	Zulässige Last $F_{\text{zul}}^{2)}$ [kN]	Erforderlicher Randabstand für Max. Last c [mm]	Erforderlicher Achsabstand für Max. Last s [mm]	Minimale Abstände bei gleichzeitiger Reduzierung der Last	
								Min. Achsabstand $s_{\min}^{3)}$ [mm]	Min. Randabstand $c_{\min}^{3)}$ [mm]
Upat Nagelanker UNA, UNA M und UNA OE									
UNA 6x30	gvz	80	30	-	2,4	100 ⁴⁾	100 ⁵⁾	40	40
	A4								
UNA 6x30 M6	gvz	80	30	4	2,4	100 ⁴⁾	100 ⁵⁾	40	40
UNA 6x25 OE	gvz	80	25	-	0,7	100 ⁴⁾	100 ⁵⁾	40	40

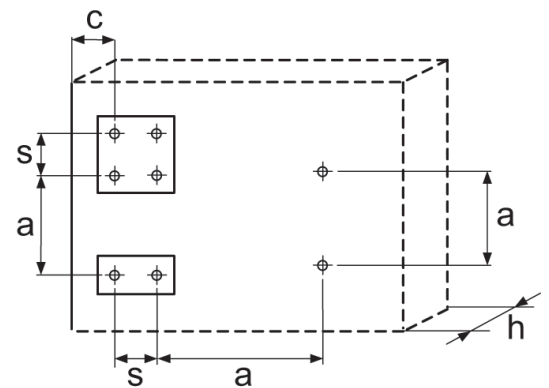
1) Es sind in der Bewertung geregelten Teilsicherheitsbeiwerte der Widerstände sowie ein Teilsicherheitsbeiwert der Einwirkung von $\gamma_f = 1,4$ berücksichtigt.

2) Bei Kombinationen von Zug- und Querlasten sowie Biegemomenten siehe Bewertung.

3) Kleinster möglicher Achs- bzw. Randabstand bei gleichzeitiger Reduzierung der zulässigen Last bei angegebener Mindestbauteildicke. Die Kombination von minimalem Rand- und Achsabstand ist nicht möglich. Einer der beiden minimalen Werte ist gemäß ETA-17/0287 zu erhöhen.

4) Bei $s > 200$ mm

5) Bei $c > 200$ mm



Upat Vertriebs GmbH
 Bebelstraße 11
 79108 Freiburg · Germany
 Tel.: +49 7666 902-2800
 Fax: +49 7666 902-2802